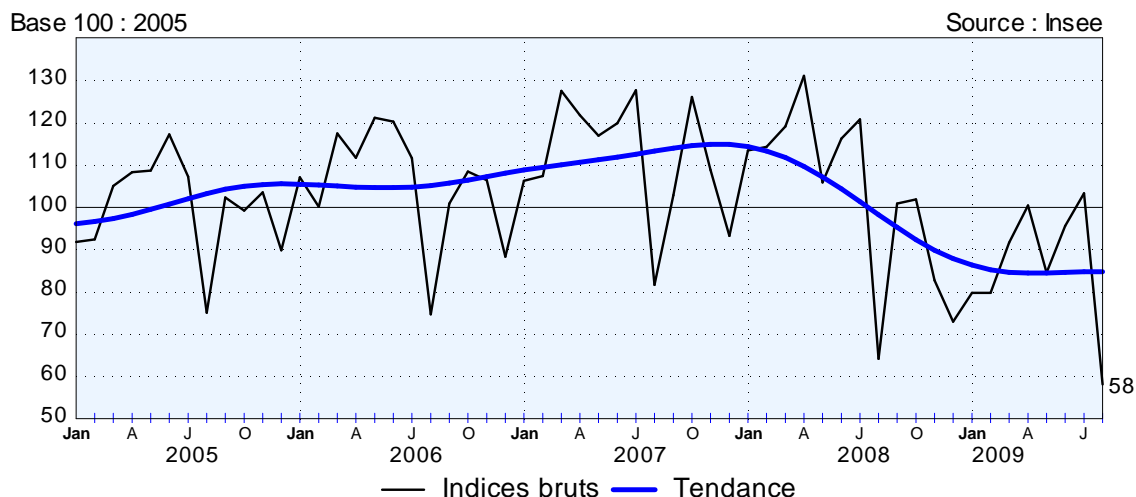


Palettes et caisses-palettes en bois NAF 1624Z (partie)

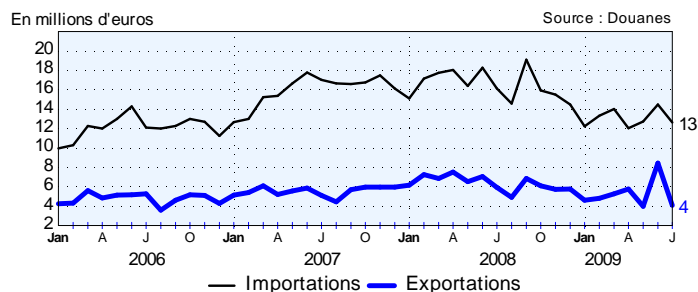
Livraisons de palettes et caisses-palettes en bois

- 9,4 % par rapport à août 2008

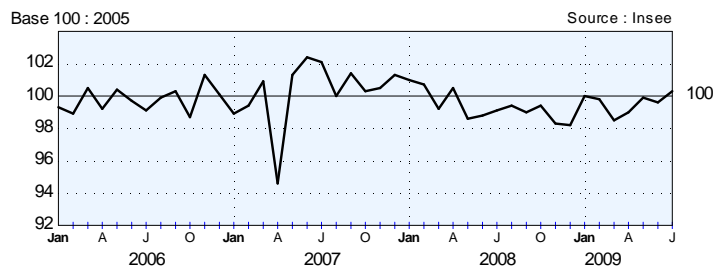


Données complémentaires

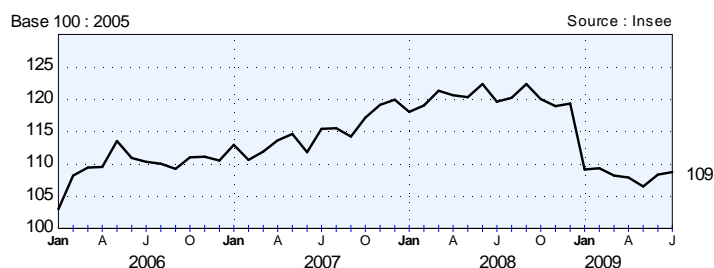
Commerce extérieur "Palettes et caisses-palettes en bois"



ICA (1) "Manutention et entreposage"



ICA (1) "Transports terrestres de marchandises"



(1) Indice de chiffre d'affaires (corrige des jours ouvrés et des variations saisonnières)

Les chiffres du mois

Livraisons "Palettes
et caisses-palettes en bois"

Août 2009

2 533 569 pièces

Evolution
par rapport à Juin sur un an
▼ - 39,2 % ▼ - 9,4 %
 Base : 2005 Source : Insee

IPP* "Palettes et caisses-palettes"

Août 2009

104,6

Evolution
sur 1 mois sur un an
▼ - 0,3 % ▼ - 9 %
 Base : 2005 Source : Insee

IPP* "Palettes et caisses-palettes"

Mars 2009

103,6

Evolution
sur 1 trimestre sur 12 trimestres
▼ - 6,9 % ▲ 1,4 %
 Source : Insee

* Indice de prix à la production